

EEL280 – Circuitos Lógicos

Lista 7

2^o Semestre de 2023

Professor:

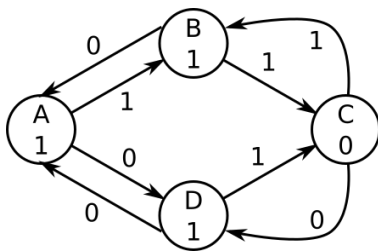
Pedro Cruz

E-mail: cruz@gta.ufrj.br

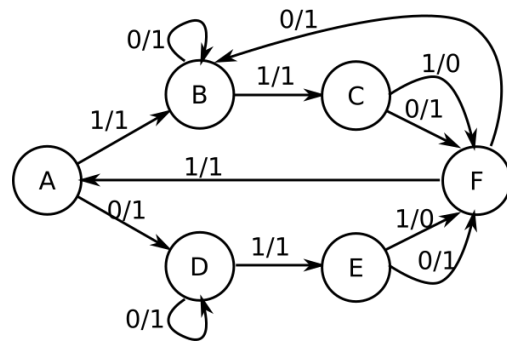
Antes de elaborar suas respostas, debata com seus colegas a respeito das questões.

1^a Questão:

Monte a tabela de transição de estados dos seguintes diagramas e simplifique-os. Indique se o diagrama representa uma máquina de Mealy ou uma máquina de Moore e explique o porquê:



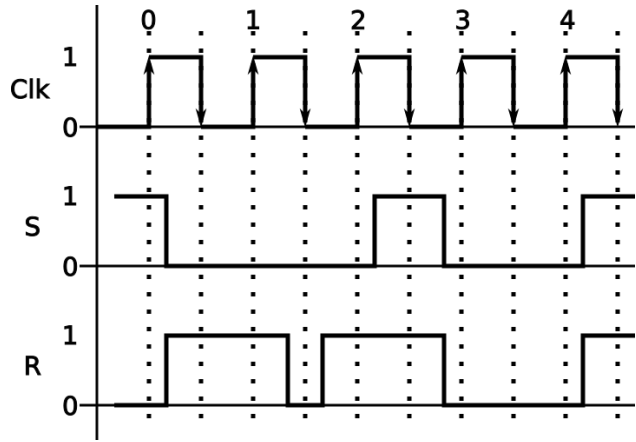
(a) Questão 2.A



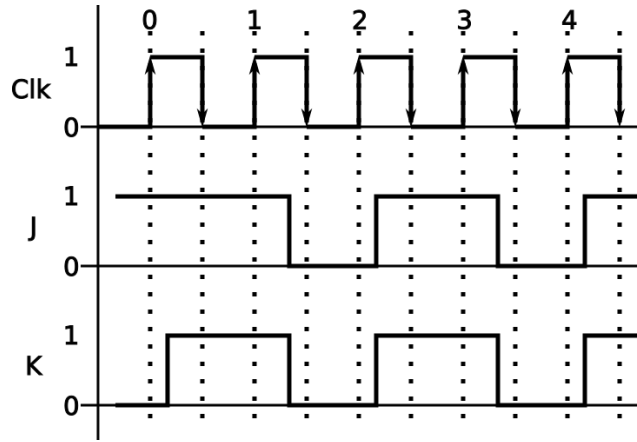
(b) Questão 2.B

2ª Questão:

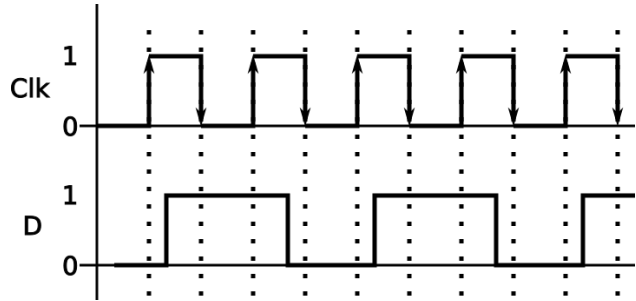
A partir das seqüências de entradas em cada flip-flop, desenhe a saída em Q . Você deve fazer um gráfico similar, indicando o clock e o valor da saída Q . Assuma que os flip-flops são ativados por subida de clock:



(a) Questão 4.C. Flip-flop tipo SR



(b) Questão 4.B. Flip-flop tipo JK



(c) Questão 4.A. Flip-flop tipo D